



roberto / pantè



phantasya.it



ROBERTO PANTE'

Come Direttore Artistico e Curatore di Musei ed Esposizioni d'Arte, la mia carriera è sempre stata guidata da creatività e innovazione, con una specializzazione nella curatela di mostre internazionali e nello sviluppo di progetti museografici su larga scala. Ho collaborato con istituzioni prestigiose come il Museo Municipale di Puebla (Messico), lo Staatliche Museen di Berlino, il Münchner Philharmoniker, il Museo Archeologico MANN di Napoli, il China World Mall di Pechino e il Museu Marítim de Barcelona. Come Direttore Artistico della Fondazione Dalí Universe, ho curato mostre dedicate a Salvador Dalí in diverse città internazionali, tra cui Siena, Matera, Praga, Monaco, Parigi, Copenaghen, Pechino, Macao, Shanghai, Bruges.

Nel corso degli anni, ho curato esposizioni dedicate a grandi maestri dell'arte, da Caravaggio e Leonardo da Vinci a Modigliani, Andy Warhol e Botero. Ho maturato una solida esperienza nella creazione di installazioni multimediali immersive, unendo arte e tecnologia, e realizzando musei virtuali, portali interattivi e soluzioni digitali innovative per la conservazione e promozione del patrimonio culturale. Gestisco interamente progetti museografici, supervisionando tutte le fasi, dalla concezione alla realizzazione, e integrando installazioni multimediali e multisensoriali su larga scala.

Parallelamente alla mia attività curatoriale, ho sviluppato applicazioni multimediali come Adam nel Mondo dei Numeri, Pompei e VEARTEACH, esplorando il rapporto tra arte, storia e tecnologia. Sono anche il fondatore e direttore creativo di Phantasya Communication, dove mi occupo della direzione creativa e della produzione di applicazioni 3D, ologrammi e soluzioni web/multimediali. Inoltre, ho sviluppato strategie di comunicazione per aziende di medie e grandi dimensioni, con un focus sull'identità aziendale e sul branding visivo.

Ho insegnato in un Master in restauro digitale, organizzato dal Ministero dell'Istruzione, dall'Università Federico II di Napoli e dall'Istituto Centrale per il Restauro di Roma. In passato, ho ricoperto il ruolo di Direttore Creativo e Responsabile di produzione presso IBM e Kataweb | Gruppo Espresso, acquisendo esperienza nella gestione di progetti complessi e nella produzione di media digitali. Ho anche collaborato nel campo della scenografia teatrale e televisiva, lavorando a spettacoli come L'Avaro di Molière e a produzioni per Super Quark, Ulisse e Cinecittà.



DIREZIONE ARTISTICA DI PERCORSI MUSEALI

Sono responsabile dell'organizzazione e della direzione artistica delle attività museali, supervisionando tutto, dall'ideazione del progetto museale alla realizzazione delle nostre strategie di comunicazione. I programmi del museo sono concepiti come racconti capaci di stimolare l'immaginazione dei visitatori. Ogni mostra diventa un'esperienza unica grazie all'integrazione di vari elementi creativi sotto la mia guida, tra cui installazioni multimediali, la struttura narrativa del percorso espositivo, la produzione di documentari di alta qualità, la composizione di colonne sonore originali, iniziative di comunicazione, sviluppo del brand e identità visiva, progettazione degli allestimenti, pianificazione architettonica, lighting design e adattamenti linguistici.

UFFICIO COMUNICAZIONE E STAMPA

L'obiettivo principale delle attività di comunicazione è quello di valorizzare e promuovere le mostre sia a livello nazionale che internazionale. Questo processo inizia con lo sviluppo dell'identità visiva, che comprende il branding e i materiali grafici dell'esposizione, e si estende alla creazione di un sito web dedicato. Implementiamo strategie di comunicazione integrate, essenziali per la promozione dell'evento. Le attività tradizionali di ufficio e di rassegna stampa completano i nostri sforzi con il marketing web e sui social media, strumenti fondamentali per la promozione internazionale. Inoltre, organizziamo eventi di apertura e conferenze stampa.

SPAZI MULTIMEDIALI

Gli itinerari museali sono arricchiti da una narrazione multisensoriale: le nuove tecnologie servono a potenziare l'esperienza dell'arte e della storia, offrendo ai visitatori un'esperienza unica. Grazie a questi progressi tecnologici, il rapporto tra i vari attori museali si è trasformato.

L'opera d'arte torna al centro, interagendo in modo dinamico con il visitatore, che diventa parte attiva del percorso, sia fisicamente che virtualmente, all'interno dello spazio espositivo.

Con l'uso di realtà virtuale e aumentata, mapping 3D, ologrammi, tavoli interattivi, applicazioni intelligenti e altre tecnologie, è più facile attirare un pubblico giovane e creare spazi innovativi e all'avanguardia.





roberto pantè

WORLDWIDE EXHIBITION/MUSEUM

- Beijing, China
- Munich, Germany
- Vico Equense, Italy
- Naples, Italy
- Barcelona, Spain
- Herzliya, Israel
- Vicenza, Italy
- Parigi, France
- Londra, United Kingdom
- Matera, Italy
- Praga, Czech Republic
- Siena, Italy
- Copenaghen, Denmark
- Bruges, Belgium
- Puebla, Mexico
- Minsk, Belarus
- Shenzhen, China
- Capri, Italy
- Catania, Italy
- Rome, Italy
- Alba, Italy
- Cuneo, Italy



ALCUNI ESEMPI DI MUSEI E MOSTRE PROGETTATI DA
ROBERTO PANTÈ



SALVADOR
DALÍ
the

SALVADOR DALÍ
Beijing, China

SOLOX

TASAKI

TASAKI



SALVADOR DALÍ

Beijing, China

"Oneiric – Dreams and Delirium" è un'esposizione dedicata al mondo onirico di Salvador Dalí, un viaggio attraverso le opere originali del famoso artista catalano, appartenenti alla collezione "Dalí Universe" di Beniamino Levi.

Il percorso espositivo si snoda attraverso lo spazio psicologico e mentale del maestro, concepito come un luogo di sogni e immaginazione, un'area dell'inconscio e della sua brillante follia.

Il cuore dell'esposizione è lo spazio onirico del genio surrealista, un'esplorazione introspettiva ed emozionale della sua mente creativa, raccontata attraverso le sue sculture, arricchita da installazioni multisensoriali, scenografie, grandi proiezioni, ologrammi, musica e suggestive e coinvolgenti narrazioni vocali.

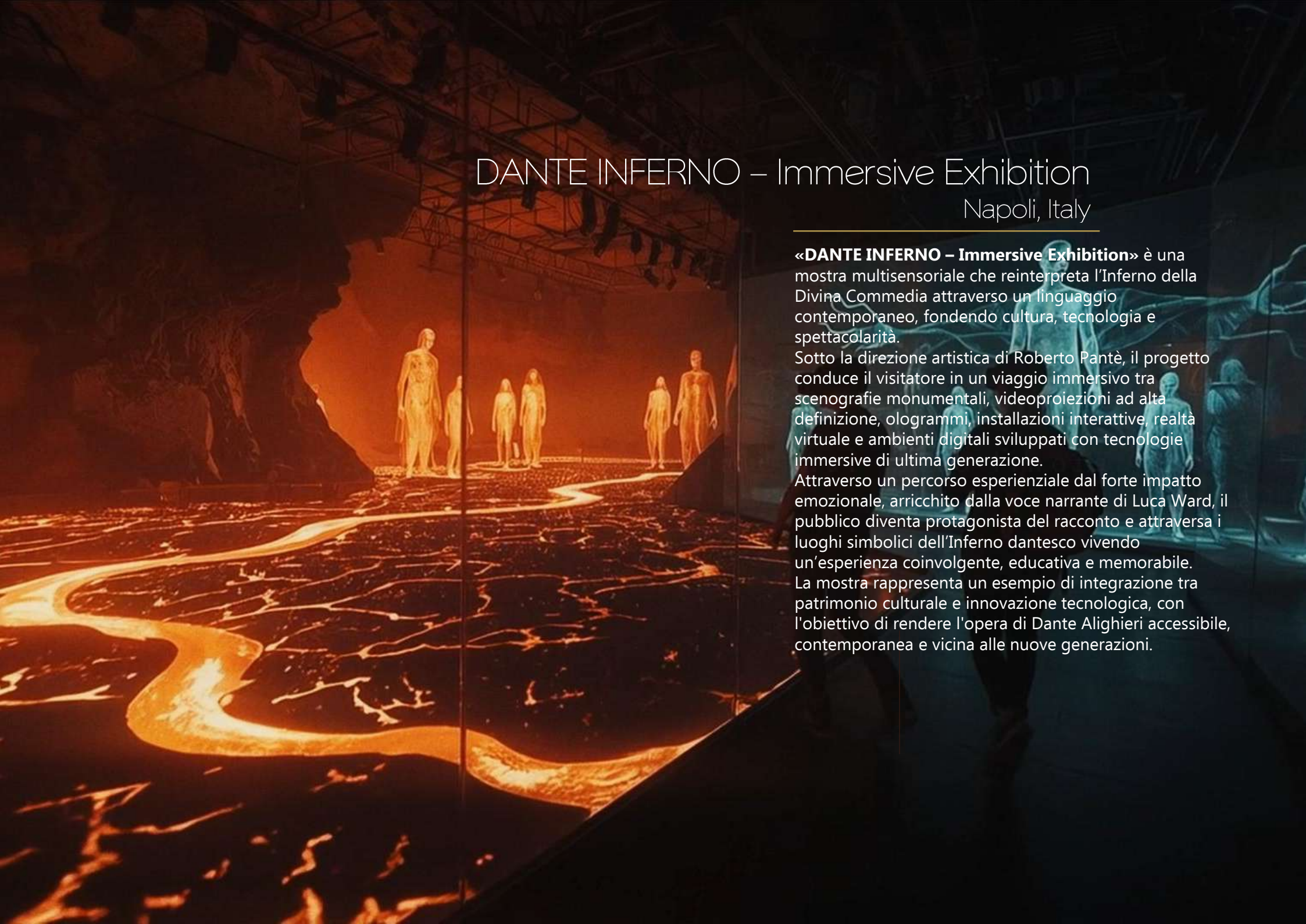
L'esposizione, inaugurata il 16 agosto 2024, sarà visitabile fino al 17 ottobre 2024 presso il China World Mall di Pechino e rappresenta la prima di tre tappe che si terranno in Cina, offrendo un vero e proprio viaggio nella creatività del genio surrealista.

L'esposizione è curata da Beniamino Levi, presidente di The Dalí Universe, e diretta da Roberto Panté, Direttore Artistico di The Dalí Universe.





DANTE INFERNO – Immersive Exhibition
Napoli, Italy



DANTE INFERNO – Immersive Exhibition

Napoli, Italy

«**DANTE INFERNO – Immersive Exhibition**» è una mostra multisensoriale che reinterpreta l'Inferno della Divina Commedia attraverso un linguaggio contemporaneo, fondendo cultura, tecnologia e spettacolarità.

Sotto la direzione artistica di Roberto Pantè, il progetto conduce il visitatore in un viaggio immersivo tra scenografie monumentali, videoproiezioni ad alta definizione, ologrammi, installazioni interattive, realtà virtuale e ambienti digitali sviluppati con tecnologie immersive di ultima generazione.

Attraverso un percorso esperienziale dal forte impatto emozionale, arricchito dalla voce narrante di Luca Ward, il pubblico diventa protagonista del racconto e attraversa i luoghi simbolici dell'Inferno dantesco vivendo un'esperienza coinvolgente, educativa e memorabile.

La mostra rappresenta un esempio di integrazione tra patrimonio culturale e innovazione tecnologica, con l'obiettivo di rendere l'opera di Dante Alighieri accessibile, contemporanea e vicina alle nuove generazioni.



A wide-angle photograph of a concert hall during a performance. The orchestra is seated on a multi-tiered stage, and the audience is seated in the foreground. The ceiling is high and features a complex arrangement of wooden beams and large, cylindrical acoustic panels. The lighting is warm and focused on the stage.

SPELLBOUND
MÜNCHNER PHILHARMONIKER
Monaco di Baviera, Germania

The image shows a museum exhibition space. In the center, a director's chair is placed on a circular red and purple lighted floor. The chair's backrest has a sign that reads "MR. HITCHCOCK". Behind the chair is a large wall display featuring portraits of Salvador Dalí and Alfred Hitchcock, and a large, colorful, abstract artwork. To the left, there is a golden sculpture of a figure and a wall panel with the word "DALÍ" and the word "SPELLBOUND" below it. To the right, there is another golden sculpture of a horse and rider, and a wall panel with the word "DALÍ" and a large, abstract artwork. The ceiling is decorated with large, colorful, abstract artwork and blue circular light fixtures. The overall atmosphere is dramatic and artistic.

SPELLBOUND
Salvador Dalí and Alfred Hitchcock
Munich Bavaria, Germany

MR. HITCHCOCK



SPELLBOUND

Salvador Dalí and Alfred Hitchcock

Monaco di Baviera, Germania

Design

Reliefs
Museum concept
Architectural project
Visual identity
Museum project
Artistic direction
Technical direction

Production

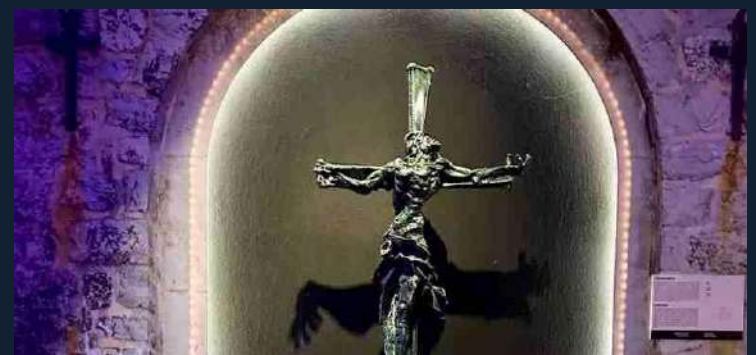
Descriptive contents
Graphics Equipment
Multimedia content
Spot
Commercials Soundtracks

Promotion

Poster campaign
Social campaign
Communication media
Sito web
Spot diffusion



IN
ALFRED HITCHCOCK'S
"SPELLBOUND"
DREAM SEQUENCE BASED ON
DESIGNS BY
SALVADOR DALÍ



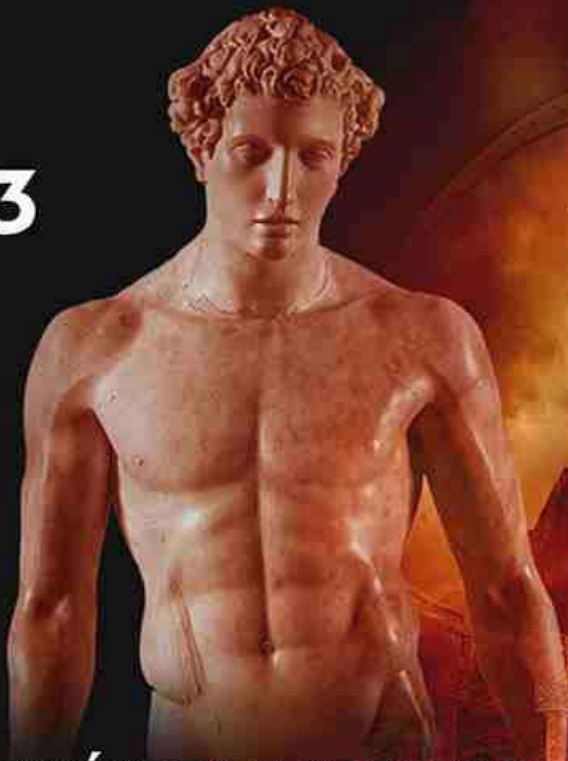
POMPEYA

EL ÚLTIMO GLADIADOR

LA EXPOSICIÓN

27.05.23 / 15.10.23

ENTRADAS A LA VENTA EN:
PompeyaElUltimoGladiador.com



VIAJA EN EL TIEMPO A TRAVÉS DE MAS DE 150 PIEZAS ORIGINALES DE HACE 2000 AÑOS Y SUMÉRGETE EN POMPEYA EN UNA EXPERIENCIA INMERSIVA ÚNICA

mmb MUSEU MARÍTIM DE BARCELONA

Comisariado por: Beniamino Levi. Dirección Artística: Roberto Panté.

PRODUCE: **LART** UNIVERSE

M museo archeologico nazionale di napoli

The image shows a museum exhibition space with a high ceiling and stone arches. In the foreground, a large, square mosaic floor is set into the light-colored stone floor. To the left, a tall, white informational panel stands on a black base. The panel has the Roman numeral 'II' at the top, followed by the title 'VIA ABUNDANTIAE' and the subtitle 'CALLE DE LA ABUNDANCIA'. Below the title, there are sections of text and a large, circular, dark-colored object, possibly a coin or medallion. The background shows a long, narrow hallway with more exhibition panels and a red carpeted area. The lighting is warm and focused on the exhibits.

POMPEYA, EL ÚLTIMO GLADIADOR Barcelona, Spagna

Un viaggio multisensoriale ad alto impatto visivo che consente ai visitatori di passeggiare lungo Via dell'Abbondanza, fare una pausa alle terme e assistere ai combattimenti gladiatori nell'arena, introdotti da elefanti. È quanto prometteva l'esposizione Pompeya, el último gladiador, inaugurata il 1° giugno 2023 presso il Museo Marittimo di Barcellona.

Una produzione interamente napoletana, realizzata da Dalí Universe e Phantasya, con la direzione artistica di Roberto Pantè. Il tema centrale è quello dei gladiatori, ma la mostra offre un viaggio immersivo nella vita quotidiana dell'antica Pompei fino all'eruzione catastrofica.

Ciò è stato reso possibile grazie al copione per il più grande spazio metaverso mai creato, che copre 400 metri quadrati, con musica originale e una meticolosa ricostruzione storica e filologica.



POMPEYA

EL ÚLTIMO GLADIADOR

LA EXPOSICIÓN



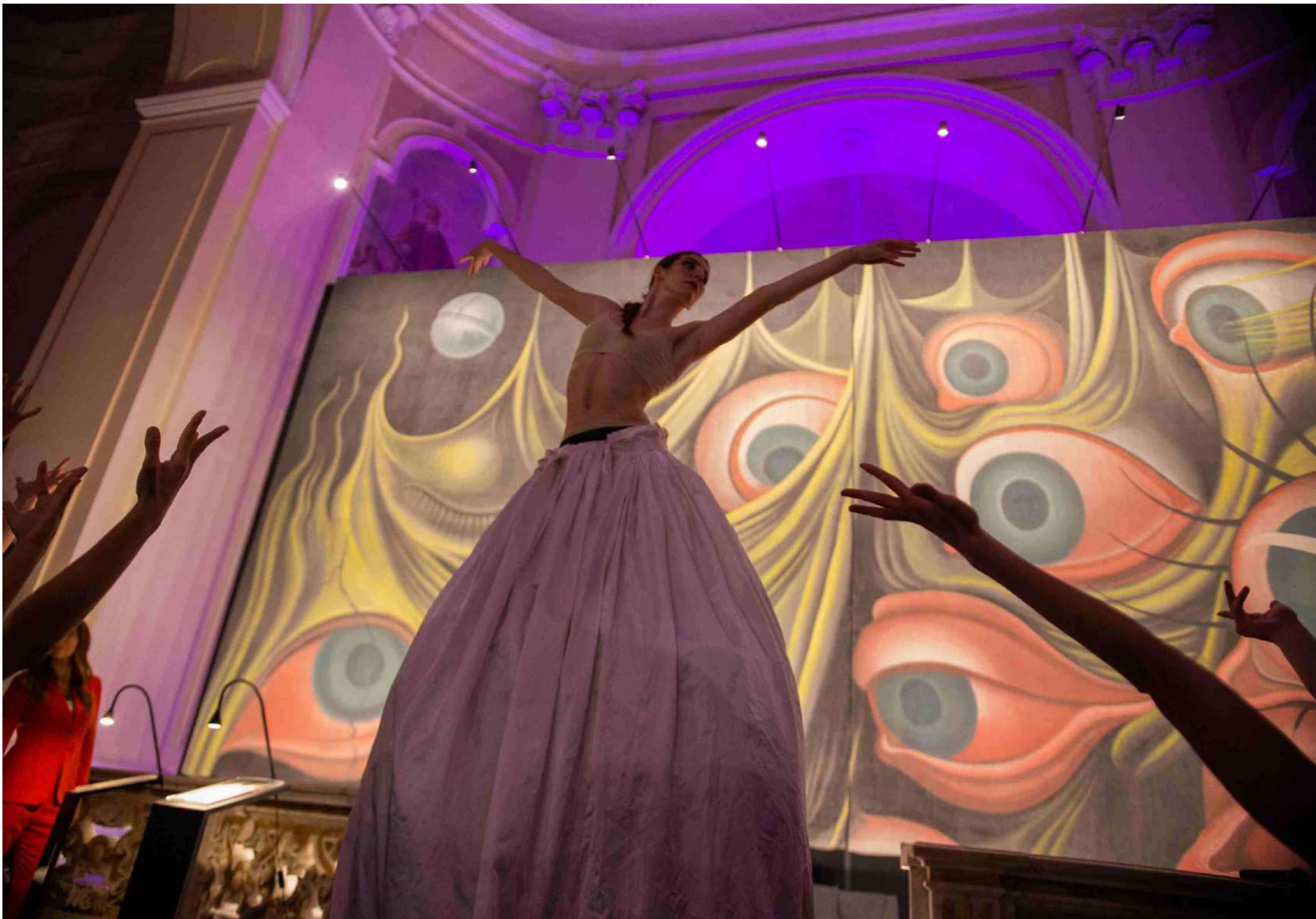


SPELLBOUND SCENOGRAFIA DI UN SOGNO Napoli, Italia

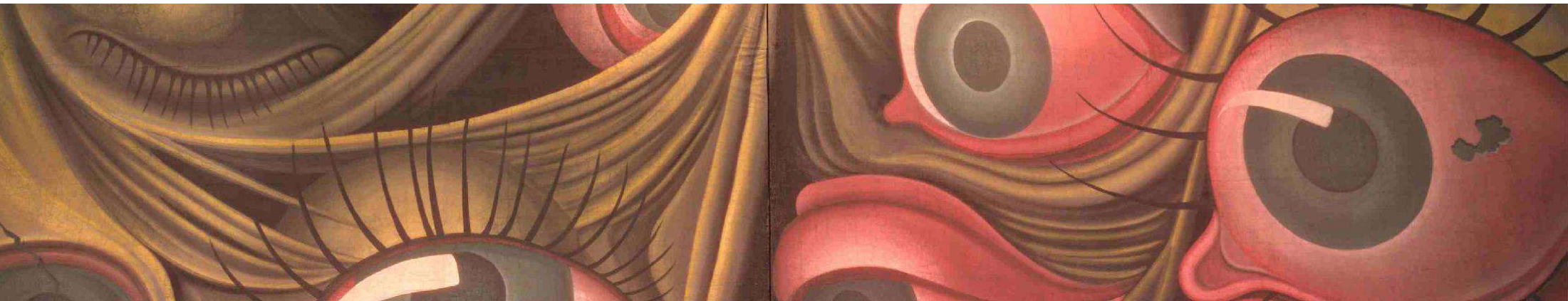
Un viaggio multisensoriale ad alto impatto visivo che consente ai visitatori di passeggiare lungo Via dell'Abbondanza, fare una pausa nelle terme e assistere ai combattimenti gladiatori nell'arena, introdotti da elefanti. Questo è ciò che prometteva la mostra Pompeya, el último gladiador, inaugurata il 1° giugno 2023 presso il Museo Marittimo di Barcellona.

Una produzione interamente napoletana, creata da Dalí Universe e Phantasya, con la direzione artistica di Roberto Pantè. Il tema centrale sono i gladiatori, ma la mostra offre un viaggio immersivo nella vita quotidiana dell'antica Pompei fino all'eruzione catastrofica.

Tutto ciò è stato reso possibile grazie al copione per il più grande spazio metaverso mai creato, che copre 400 metri quadrati, con musica originale e una meticolosa ricostruzione storica e filologica.







A large bronze sculpture of a man riding an elephant, known as 'Elephant Man' by Salvador Dalí. The man is depicted in a dynamic, almost dancing pose, holding a long staff or pole. The elephant is standing on its hind legs. The sculpture is set against a twilight sky with soft clouds and a cityscape visible in the background. A tree on the left is decorated with warm white lights.

SALVADOR DALÍ I TESORI DEL MAESTRO

Design

Reliefs
Museum concept
Architectural project
Visual identity
Museum project
Artistic direction
Technical direction

Production

Descriptive contents
Graphics Equipment
Multimedia content
Spot
Commercials Soundtracks

Promotion

Poster campaign
Social campaign
Communication media
Sito web
Spot diffusion





MODIGLIANI OPERA VISION

VENICE, ITALY

Design

- Reliefs
- Museum concept
- Architectural project
- Visual identity
- Museum project
- Artistic direction
- Technical direction

Production

- Descriptive contents
- Graphics Equipment
- Multimedia content
- Hologram
- Commercials Soundtracks





SALVADOR DALÍ MUSEUM

BRUGES, BELGIO

Design

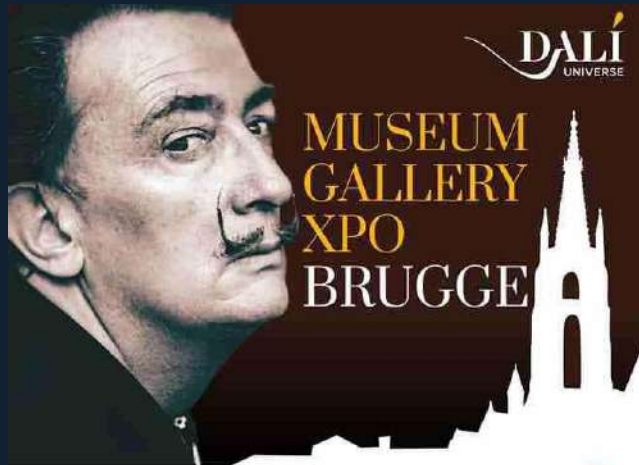
Reliefs
Museum concept
Architectural project
Visual identity
Museum project
Artistic direction
Technical direction

Production

Descriptive contents
Graphics Equipment
Multimedia content
Spot
Commercials Soundtracks

Promotion

Poster campaign
Social campaign
Communication media
Sito web
Spot diffusion



SALVADOR
DALÍ
EXHIBITION

Exhibition curated by Dalí Universe

Museo-Galleria Xpo: Salvador Dalí | Belfort, Markt 7 | 8000 BRUGGE - BELGIO





LAPIS
I SEGRETI DELLA
PIETRASANTA
MULTISENSORIAL EXPERIENCE

LAPIS - THE SECRETS OF PIETRASANTA
NAPOLI, ITALIA



LAPIS - THE SECRETS OF PIETRASANTA
NAPOLI, ITALIA



LAPIS - THE SECRETS OF PIETRASANTA NAPOLI, ITALY

"Lapis, i Segreti di Pietrasanta: Da Fabrica Ecclesiae a Grande Fabbrica della Cultura" è un'esposizione che segna la riapertura della cripta e della cavità sotterranea della Basilica di Santa Maria Maggiore a Napoli. Lapis offre un percorso evocativo 4.0 che collega gli eventi di questo complesso alla storia della città di Napoli, guidando i visitatori attraverso un viaggio arricchito da reperti storici e mostre multimediali.

Design

Reliefs
Museum concept
Architectural project
Visual identity
Museum project
Artistic direction
Technical direction

Production

Descriptive contents
Graphics Equipment
Multimedia content
Spot
Commercials Soundtracks

Promotion

Poster campaign
Social campaign
Communication media
Sito web
Spot diffusion





LEONARDO DA VINCI - EL ROSTRO DE UN GENIO
PUEBLA, MEXICO

LEONARDO
DA VINCI
THE FACE OF A GENIUS

LEONARDO
DA VINCI
THE FACE OF A GENIUS

LEONARDO
DA VINCI
THE FACE OF A GENIUS



LEONARDO DA VINCI - EL ROSTRO DE UN GENIO

PUEBLA, MEXICO

La Tavola Lucana, o Tavola di Acerenza, è stata scoperta nel 2008 ed è stata riconosciuta come un autoritratto di Leonardo Da Vinci. Quest'opera funge da asse centrale per un'esposizione interattiva inaugurata a Puebla, in Messico, dove arte e tecnologia si combinano per offrire un'esperienza sensoriale unica che esplora la vita e l'opera di questa figura iconica del Rinascimento. Phantasya ha realizzato il progetto museografico, creato le installazioni multimediali, prodotto i mini-documentari e composto le colonne sonore originali per l'esposizione.

Design

- Museum concept
- Architectural project
- Visual identity
- Museum project
- Artistic direction
- Technical direction

Production

- Descriptive contents
- Graphics Equipment
- Multimedia content
- Spot
- Soundtracks

Promotion

- Design of communication media





THE PERSISTENCE OF THE OPPOSITES
MATERA, ITALIA

SALVADOR DALI' - THE PERSISTENCE OF THE OPPOSITE

MATERA, ITALIA

La mostra è stata inaugurata a Matera nel 2018, presso il complesso rupestre di Madonna delle Virtù e San Nicola dei Greci, e presenta circa 200 opere del maestro catalano. Phantasya ha sviluppato il progetto museografico, basato su un concetto che si articola in quattro temi principali che organizzano le opere. Inoltre, Phantasya ha creato le esposizioni multimediali, insieme a materiali documentari, colonne sonore originali e media promozionali.

Design

- Museum concept
- Architectural project
- Visual identity
- Museum project
- Artistic direction
- Technical direction

Production

- Descriptive contents
- Graphics Set-ups
- Multimedia content
- Teasers
- Spot
- Documentary
- Soundtracks

Promotion

- Poster campaign
- Social campaign
- Interactive totem
- Communication media
- Website
- Teaser diffusion
- Advertising







ENIGMA
PRAGUE, CZECH REPUBLIC



SALVADOR DALÍ ENIGMA PRAGUE, CZECH REPUBLIC

Inaugurata a Praga il 10 dicembre 2019, la mostra “Salvador Dalí – Enigma” presenta oltre 100 opere dell'artista catalano in uno spazio di circa 500 metri quadrati nel centro storico di Praga. Phantasya ha sviluppato il progetto museale, il concept, le soluzioni espositive, prodotto le installazioni multimediali e progettato il layout dei materiali di comunicazione.

Design

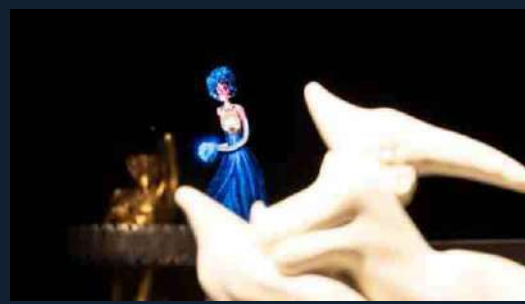
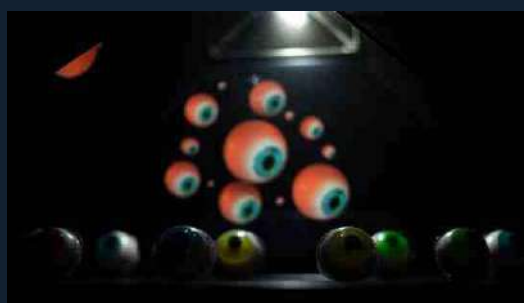
- Reliefs
- Museum concept
- Architectural project
- Visual identity
- Museum project
- Artistic direction
- Technical direction

Production

- Descriptive contents
- Graphics Equipment
- Multimedia content
- Commercials
- Soundtracks

Promotion

- Design of interactive systems
- Totem communication media
- Website







SALVADOR DALÍ
SIENA, ITALIA



SALVADOR DALÍ

SIENA, ITALIA

La mostra "Dalí Siena - Da Galileo Galilei al Surrealismo" è stata inaugurata il 19 settembre 2020 presso il Palazzo delle Papesse a Siena. Espone circa 100 delle opere più significative di Salvador Dalí, evidenziando il grande interesse che il maestro del Surrealismo aveva per la matematica e la scienza. La mostra è stata concepita e organizzata da Dalí Universe, una società guidata da Beniamino Levi, specializzata nella promozione delle opere di Salvador Dalí sotto la direzione artistica di Roberto Pantè.

L'esposizione esplora il rapporto tra Dalí e le scienze matematiche, illustrando come queste discipline abbiano influenzato le sue opere e plasmato le sue percezioni di spazio e tempo.

Si approfondisce anche la sua psicologia tormentata e l'anima inquieta che navigava la disintegrazione dei punti fissi che un tempo definivano i confini dell'umanità.

Phantasya ha gestito vari aspetti della mostra, inclusi il concept e la produzione dei contenuti, l'identità visiva e del marchio, le attività di comunicazione, il marketing sui social media e sul web, la creazione del sito web, l'organizzazione dell'evento di apertura e la gestione dei social network.







CARAVAGGIO IMMERSIVE
CATANIA, ITALIA





CARAVAGGIO IMMERSIVE

CATANIA, ITALIA

“Caravaggio - Immersive Experience” è un viaggio che ripercorre le fasi finali della tumultuosa vita dell’artista e come questo percorso si riflette nelle sue opere. Il progetto multimediale assume una qualità cinematografica grazie all’uso di tagli di luce, colonne sonore originali e testi per voiceover. L’esperienza trasmette il tormento dell’artista e la sua tecnica compositiva, che lo rende un regista di primo piano. Si esplora l’ispirazione del pittore, tratta dalle persone di strada e dalle figure gravide, rappresentando la vita nelle strade di Roma nel diciassettesimo secolo, i temi della condanna e dell’esilio, e un focus sulle scene cupe e violente delle sue opere, inclusa la sua esperienza in Sicilia.

Design

- Reliefs
- Museum concept
- Architectural project
- Visual identity
- Museum project
- Artistic direction

Production

- Descriptive contents
- Graphics Setups
- Multimedia content
- Promotional spots
- Soundtracks

Promotion

- Design of media communication





NEL
SEGNO
DI

MODI
GLIANI

virtual exhibition

Mostra a cura dell'Istituto Amedeo Modigliani

Creative director: Roberto Pantè

AMEDEO MODIGLIANI
ROMA, ITALIA



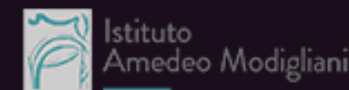
NEL SEGNO DI MODIGLIANI

virtual exhibition

Mostra a cura dell'Istituto Amedeo Modigliani

Creative Director **Roberto Pantè**

Con il contributo
della Regione Lazio:



La visita alla mostra è gratuita!

NEL SEGNO DI MODIGLIANI ROMA, ITALIA

A partire dal 29 ottobre 2020, è disponibile una mostra virtuale intitolata "Nel Segno di Modigliani" sui siti www.nelsegnodimodigliani.it e www.istitutoamedeomodigliani.it. Questo progetto espositivo è stato prodotto da Phantasya sotto la direzione artistica di Roberto Pantè ed è stato concepito dall'Istituto Amedeo Modigliani per commemorare il centenario della morte dell'artista (1920 - 2020). I visitatori avranno l'opportunità di entrare nello studio di Amedeo Modigliani e vivere un viaggio emozionale "Nel Segno di Modigliani". La mostra virtuale esplora la vita, le opere e i ricordi del grande Maestro. Durante il tour, sarai accolto dallo stesso Modigliani, che ti guiderà attraverso il suo studio. Kiki di Montparnasse svelerà i nudi, mentre la sua amata Jeanne Hébuterne presenterà i suoi ritratti. Beatrice Hastings fornirà approfondimenti sui mentori dell'artista italiano e il suo amico Kisling ti porterà nella sala dei ritratti. Le loro voci ti guideranno lungo il percorso e le loro biografie arricchiranno la mostra. Tutte le opere e le fotografie in esposizione sono dotate di pulsanti che offrono informazioni storiche e artistiche. Interagendo con gli oggetti, potrai accedere a testimonianze, curiosità e approfondimenti. Inoltre, è presente una stanza della memoria che conserva fotografie preziose e un cinema per arricchire la tua esperienza.

Design

Reliefs
Museum concept
Architectural project
Visual identity
Museum project
Artistic direction

Production

Descriptive contents
Graphics Setups
Multimedia content
Promotional spots
Soundtracks

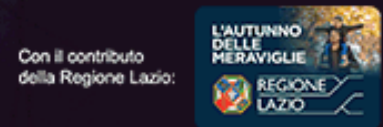
Promotion

Design of media communication

NEL SEGNO DI MODI GLIANI

virtual exhibition

Mostra a cura dell'Istituto Amedeo Modigliani
Creative Director **Roberto Pantè**



La visita alla mostra è gratuita!





EGO' ART GALLERY
COPENHAGEN, DANIMARCA

Design

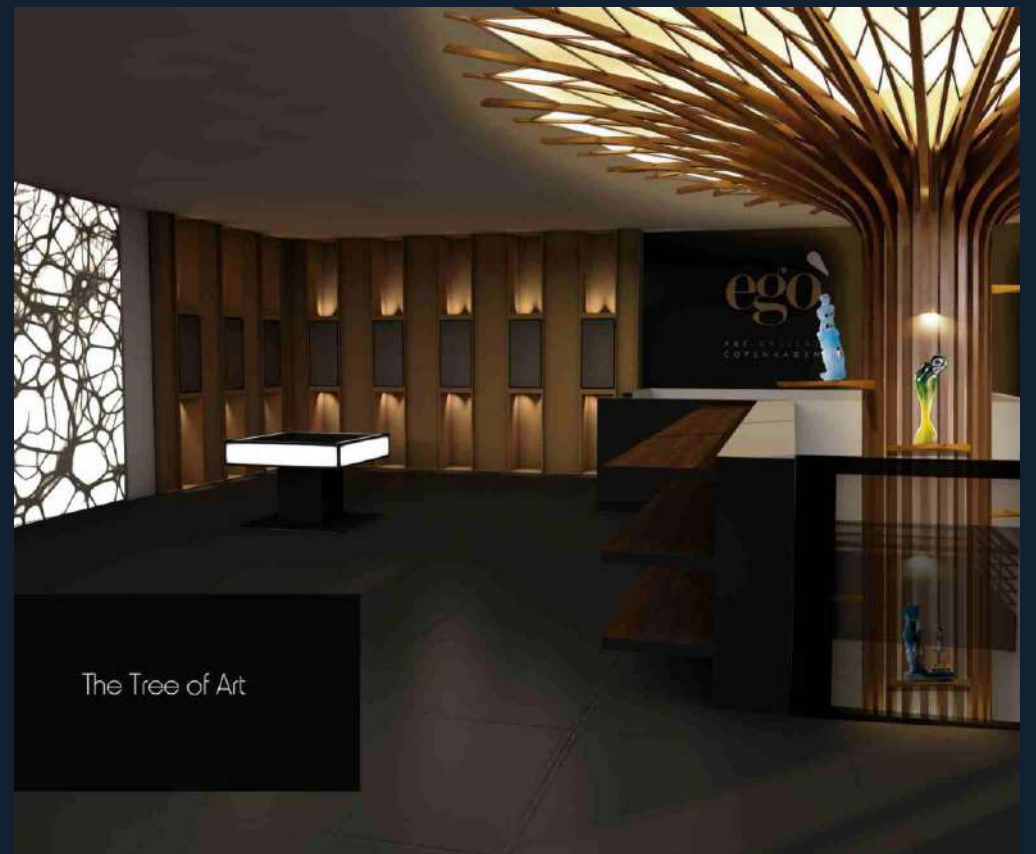
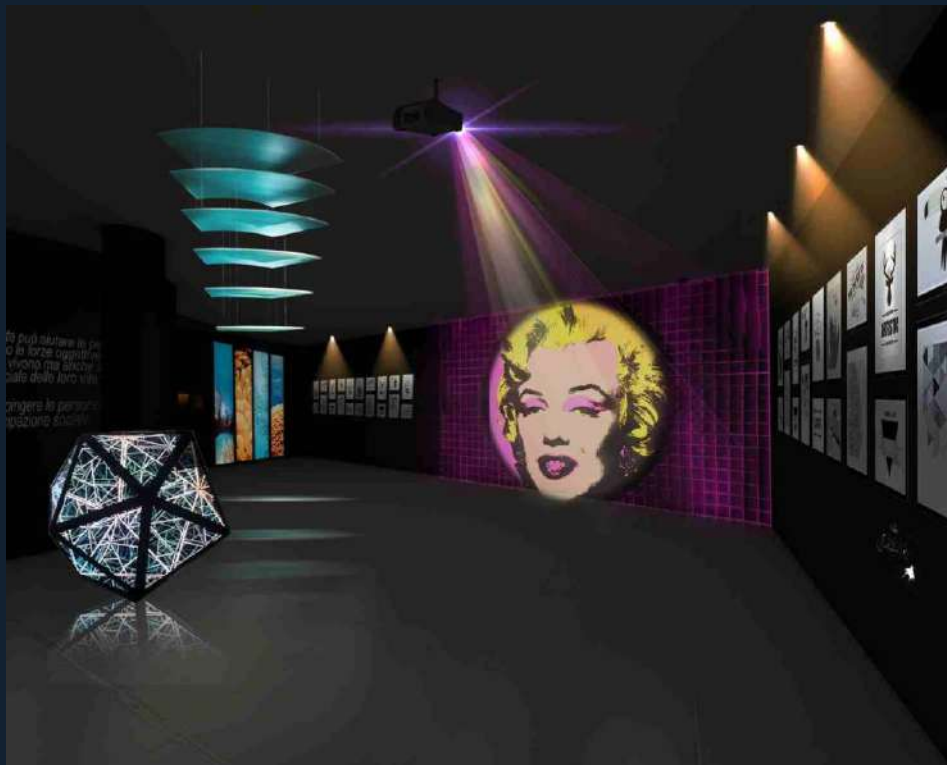
Reliefs
Museum concept
Architectural project
Visual identity
Museum project
Artistic direction

Production

Descriptive contents
Graphics Equipment
Multimedia content
Commercials
Soundtracks

Promotion

Design of media communication





THE TREE OF ART

Project Designer **Roberto Pantè**

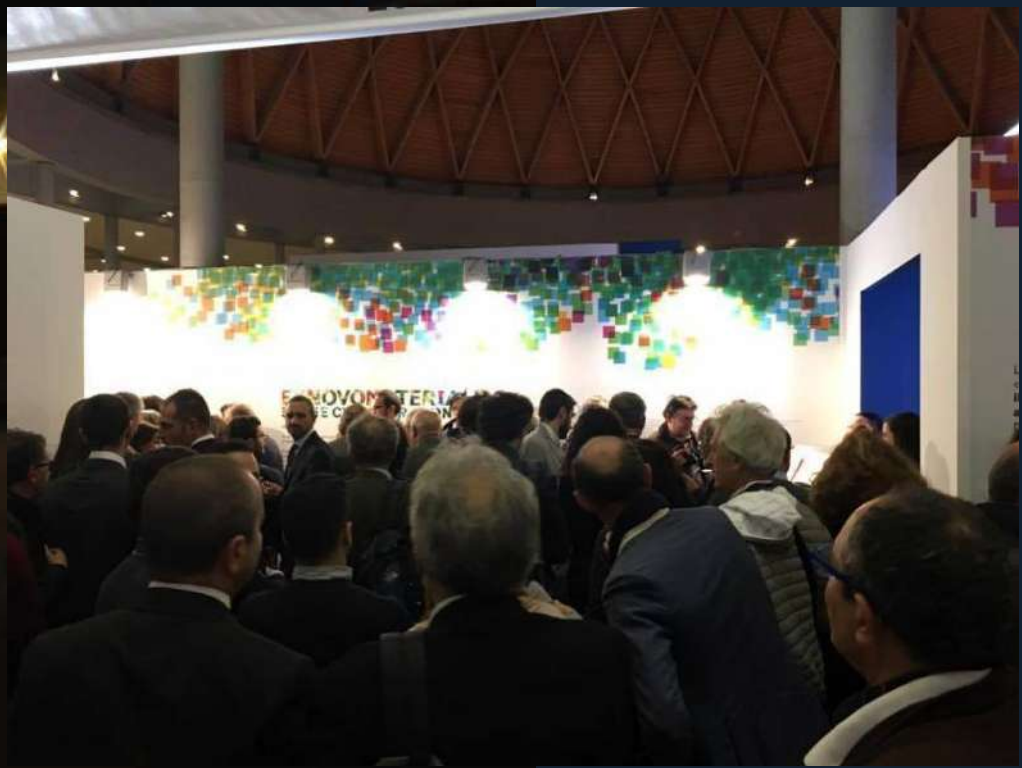


Project Designer Roberto Panté



ExNovoMaterials in the Circular Economy Ecomondo – Rimini

Roberto Pantè ha curato la Direzione Artistica e lo sviluppo del percorso multisensoriale della mostra **“ExNovoMaterials in the Circular Economy”**, allestita sotto la grande cupola dell’ingresso sud di Rimini Fiera in occasione di **Ecomondo 2016 – Fiera Internazionale del Recupero di Materia ed Energia e dello Sviluppo Sostenibile**. Il progetto racconta la trasformazione della materia nell’economia circolare, mostrando come lo scarto diventi risorsa attraverso un linguaggio immersivo. Pantè ha firmato l’impianto creativo e museografico dell’esposizione, coordinando la realizzazione di contenuti multimediali, video 3D, visual effects, sound design e ologrammi a grandezza d’uomo. L’evento ha coinvolto eccellenze italiane e internazionali attive nel riciclo, nell’eco-design e nella bioeconomia, rendendo la mostra un punto di riferimento per l’innovazione sostenibile.





SCENOGRAFIA PER "L'AVARO" DI MOLIÈRE ROMA, ITALIA

Roberto Pantè ha progettato le scenografie per la produzione teatrale de "L'Avaro" di Molière, presso il Teatro Francese di Roma, diretta da Hélène Sandoval. La produzione ha debuttato al Teatro Ghione di Roma.

La collaborazione con il Teatro Francese ha portato a creazioni sceniche che immergono il pubblico nell'atmosfera unica di questo capolavoro classico. Roma è la prima tappa di un tour nazionale che proseguirà in diverse città italiane, tra cui Napoli.

La progettazione delle scenografie ha svolto un ruolo cruciale nel valorizzare l'atmosfera straordinaria di quest'opera monumentale, permettendo ai numerosi spettatori di immergersi completamente nella intensa narrazione incentrata sul personaggio di Harpagon e sulla sua avarizia.







DIGITAL RESTORATION EXPERT FOR CULTURAL HERITAGE SOME EXAMPLES



Cultural Heritage

La ricostruzione e il restauro digitale offrono un potenziale significativo per la conservazione del patrimonio artistico e culturale.

Attraverso ricostruzioni 3D di siti archeologici, lo sviluppo di realtà virtuali e progetti di restauro digitale, Phantasya tutela il patrimonio culturale creando esperienze immersive.

Questo consente al pubblico di interagire con l'antichità e sviluppare una maggiore apprezzamento per il patrimonio artistico.

Works

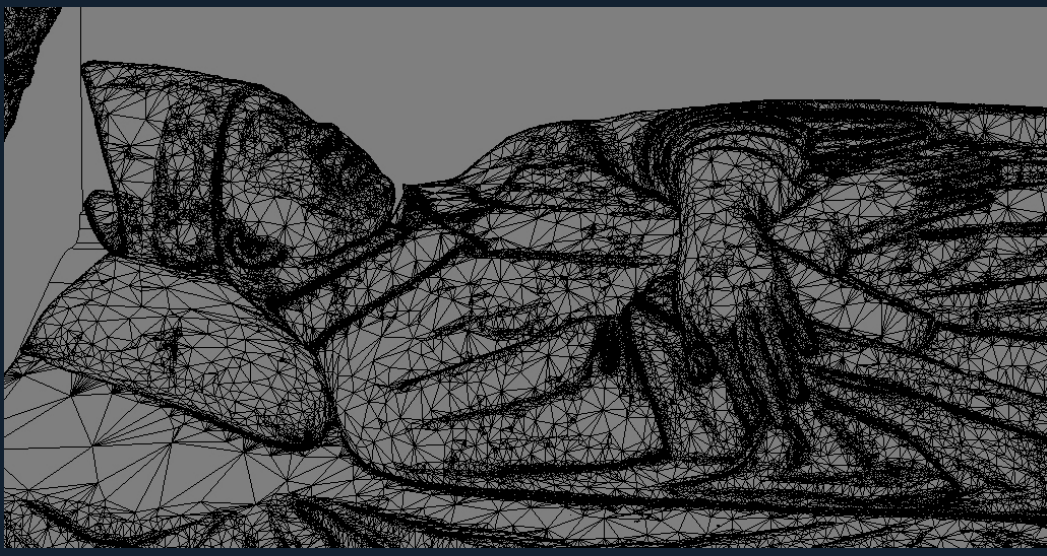
- Superquark - Digital reconstruction of Villa di Poppea
- I • The Rape of the Sabines - Digital restoration
- Il Satiro Danzante - Digital restoration and reproduction in 1:1 scale
- Tomb of Cardinal Guglielmo de Bray - Digital restoration and reconstructive hypothesis
- Lapis - the secrets of Pietrasanta - Roman domus reconstruction
- Bas-relief - Imperial Forum Museum - Digital restoration
- Statue of Josemaría Escrivà - Digital restoration
- Soprintendenza ai Beni culturali di Napoli Porte del Paradiso - Digital restoration
- Head of Marco Aurelio - Digital restoration
- Warrior of Capestrano - Digital restoration
- Ercole Farnese - Digital restoration
- Imperial Forums - Digital restoration
- Museo del Pio Monte della Misericordia - Virtual tour of the museum
- Virtual Tour Grand Canal Venice - Virtual tour
- San Francesco al Monte ex convent - Reconstruction



Villa di Poppea

Il Satiro Danzante





Tomba del Cardinale de Bray

POMPEI





roberto / pantè

Centro Direzionale, IS/E2
80143 | Naples | Italy

M: +39 3465413620
roberto.pante@phantasya.it
www.phantasya.it